

## Playa de Puerto Naos

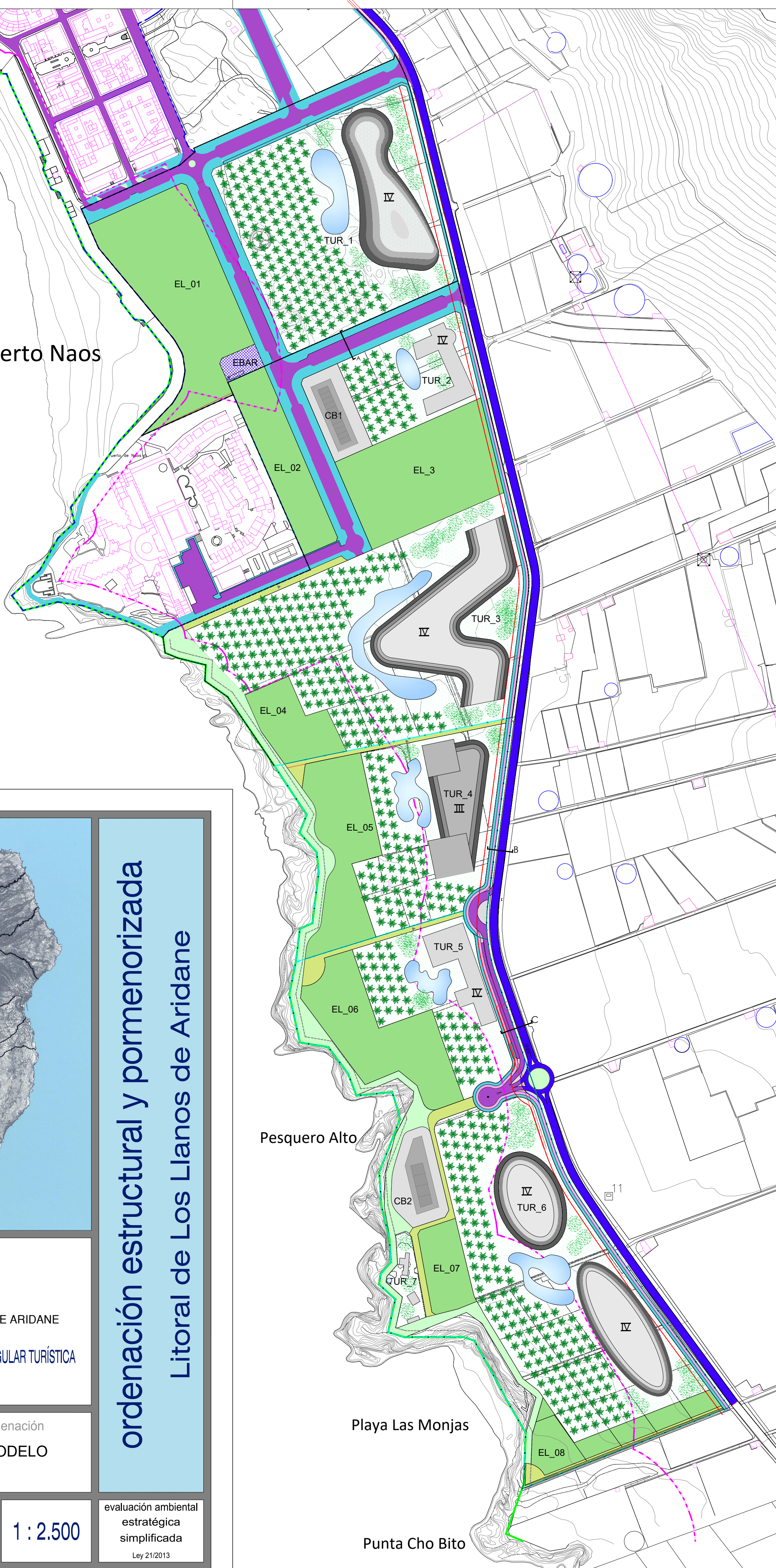
- LÍMITE DEL SUELO URBANO: núcleo de Puerto de Naos
  - SUELO URBANIZABLE ORDENADO TURÍSTICO: Sectores
  - LÍMITE DE UNIDADES DE ACTUACIÓN
  - ESPACIOS LIBRES: parques, plazas y jardines
  - Línea límite de edificación LP-213
- Deslindes y Servidumbres vigentes en el litoral municipal  
Ley 22/1985, de 28 de julio, de Costas
- LÍMITE SERVIDUMBRE DE PROTECCIÓN
  - LÍNEA DESLINDE D.P.M.T.
  - LÍNEA INTERIOR DE LA RIBERA DEL MAR
  - SERVIDUMBRE DE TRANSITO

### SISTEMA VIARIO

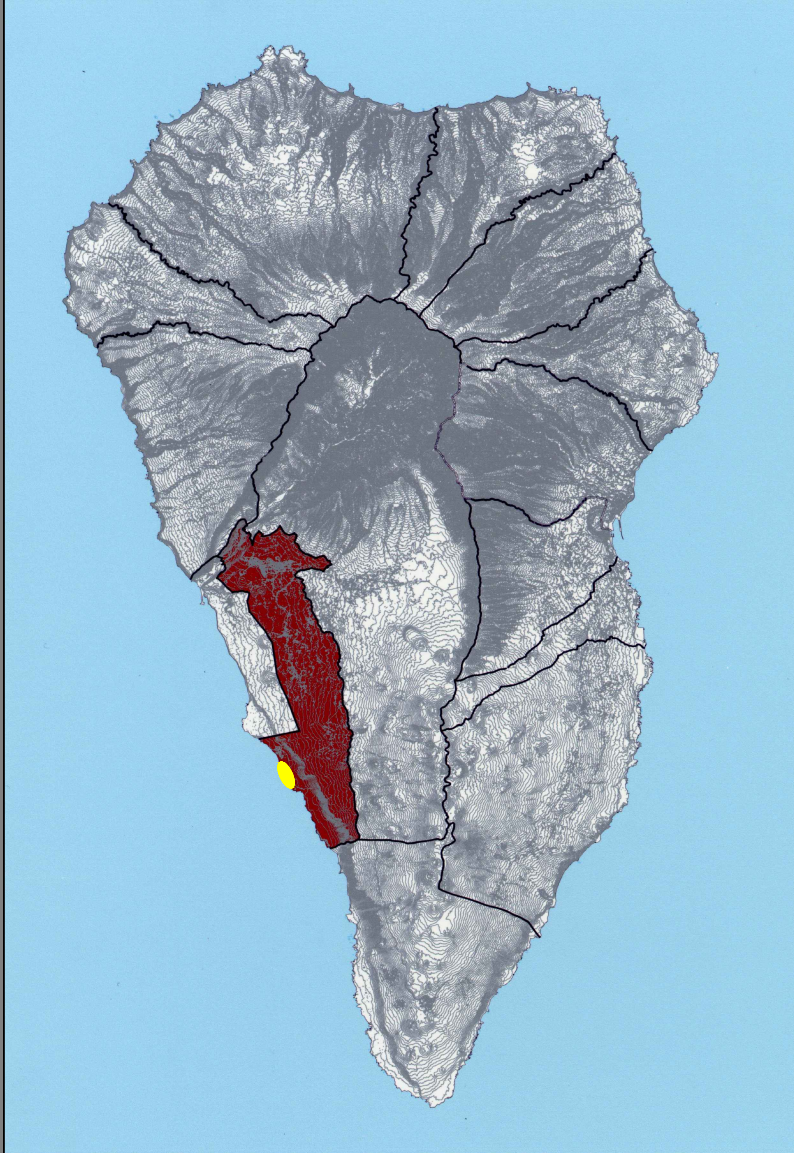
RODADO LP-213 VL-PN1 VL-PN2

#### Referencias funcionales:

- VIARIO RODADO PRINCIPAL. Calzada: pavimento asfáltico
- ACERA
- CARRIL BICI
- VIARIO PEATONAL: Pav. continuo o adoquinado.
- VIARIO PEATONAL: Rodado limitado. Pav. continuo o adoquinado.
- APARCAMIENTOS EN SUPERFICIE
- CORREDOR LITORAL: Paseo y jardines
- COTAS
- ANCHO DE VÍA (mts)
- PENDIENTE DE TRAMO

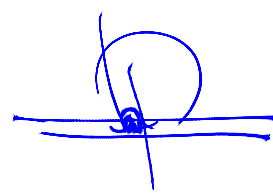


DILIGENCIA:



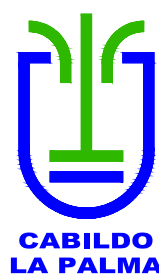
# ordenación estructural y pormenorizada Litoral de Los Llanos de Aridane

ARQUITECTO DIRECTOR  
Félix Rodríguez de la Cruz



MUNICIPIO DE LOS LLANOS DE ARIDANE  
ISLA DE LA PALMA  
INSTRUMENTO DE PLANIFICACIÓN SINGULAR TURÍSTICA

plano de alternativa de ordenación  
PROPUESTAS DE MODELO  
Alternativa 2



CABILDO  
LA PALMA

SEP 2022

PA.2

1 : 2.500

evaluación ambiental  
estratégica  
simplificada  
Ley 21/2013